



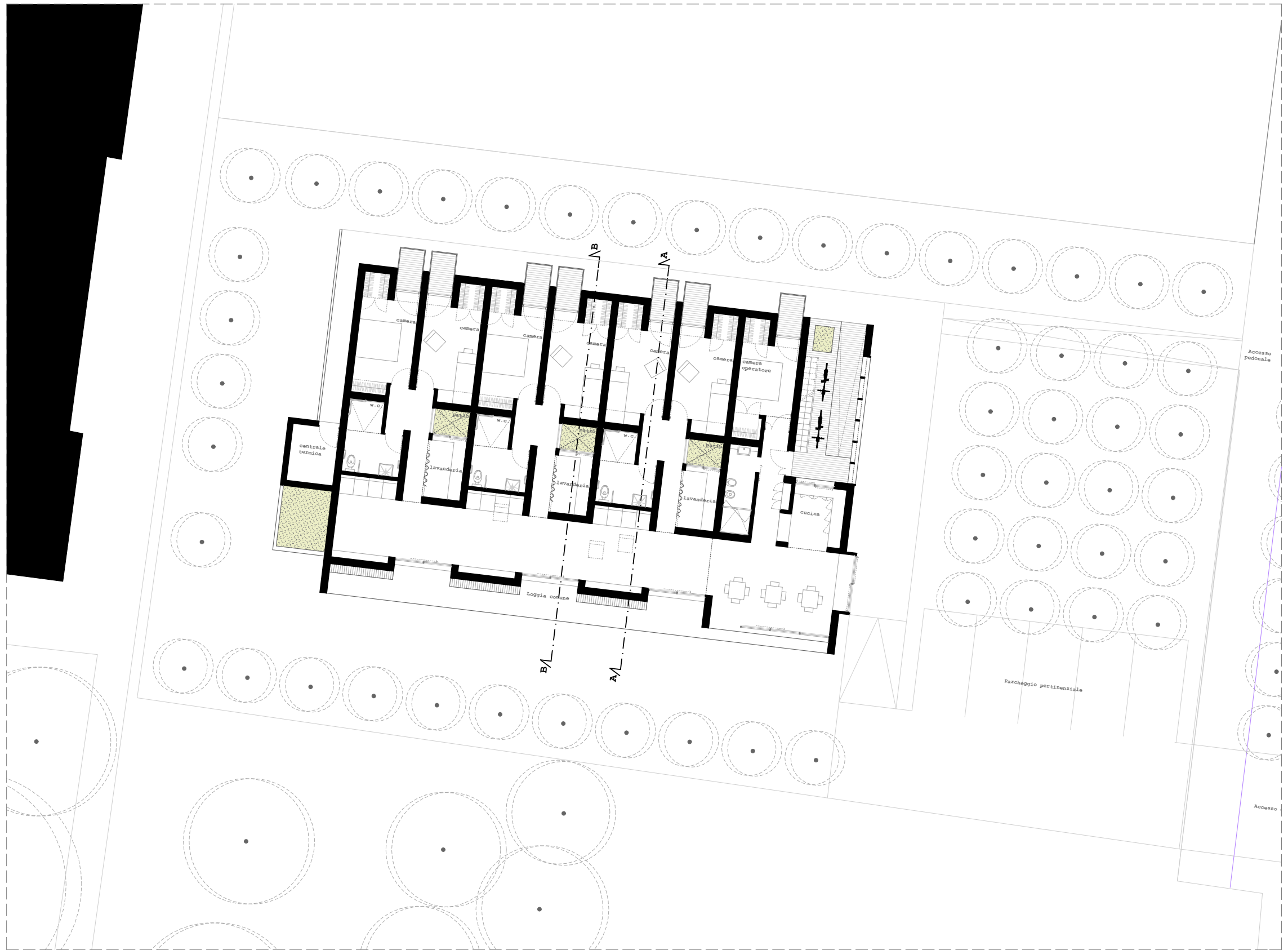
Azienda Pubblica di Servizi alla Persona  
dei Comuni Modenesi Area Nord

Micro\_residenze assistite  
Studio di fattibilità

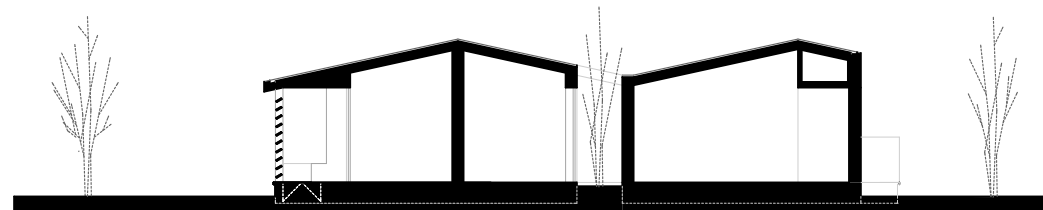
progettista  
architettonico Mauro Frate\_architetto  
Santa Croce 143, 30135 Venezia  
Tel:041-5246754  
maurofrate@gmail.com

committente  
A.S.P.  
Comuni Modenesi Area Nord

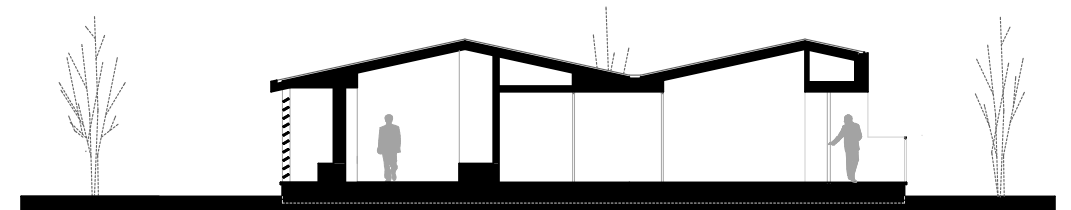
data  
Agosto 2012



Attacco a terra scala 1:200



Sezione A-A' scala 1:200



Sezione B-B' scala 1:200